



СОВРЕМЕННЫЕ ПОДХОДЫ К РАЗВИТИЮ РЕГИОНОВ: ОТ ЭКОНОМИКИ ДО СОЦИАЛЬНОЙ ИНФРАСТРУКТУРЫ

Единый день
информирования населения

март 2026 г.

В нашей стране
насчитывается
118 районов,
115 городов,
85 поселков
городского типа,
22990 сельских
населенных
пунктов

По данным Белстата на 1 января 2025 г.





В текущем пятилетии будет продолжено развитие 8 городов-спутников как территорий с городской средой повышенной комфортности, оснащенной необходимой инфраструктурой.

УСПЕШНО РЕАЛИЗОВАННЫЕ ГОСУДАРСТВЕННЫЕ ПРОГРАММЫ

- Возрождения и развития села (2005–2010 гг.).
- Устойчивого развития села (2011–2015 гг.).
- Развития аграрного бизнеса (2016–2020 гг.).
- Аграрный бизнес (2021–2025 гг.).

В декабре 2025 г. утверждена новая программа «АПК будущего» на 2026–2030 гг., что подтверждает системный подход к развитию отрасли.



НАРАЩИВАНИЕ ЭКОНОМИЧЕСКОГО ПОТЕНЦИАЛА ЗА СЧЕТ РОСТА ВАЛОВОГО РЕГИОНАЛЬНОГО ПРОДУКТА



Рост в 6 из 7 регионов
(кроме Витебской обл.)
+1,8% (Могилевская) –
+21,8% (Брестская)



Рост в 4 из 6 областей (кроме
Витебской и Гомельской)
+0,9% (Минская) –
+11,7% (Брестская)



Рост во всех регионах
+2,2% (г.Минск) –
+28,1% (Витебская)



Рост кроме Гомельской и
Гродненской областей
+3,0% (Витебская) –
+41,0% (Могилевская)

ИМПОРТОЗАМЕЩЕНИЕ В РЕГИОНАХ: ИТОГИ 2025 ГОДА

189 реализовано проектов

33,3 млрд рублей



Брестская Витебская Гомельская Гродненская Минская Могилевская

<p>ОАО «558 АРЗ» Ремонт и модернизация авиатехники Брестская</p>	<p>ОАО «Ивацевичдрев» Расширение производства ДСП Брестская</p>	<p>ОАО «Полимир» Этилен-пропиленовая установка Витебская</p>	<p>ОАО «ВИСТАН» Производство зубообрабатывающих станков Витебская</p>	<p>ОАО «Мозырский НПЗ» Комплекс гидрокрекинга тяжелых нефтяных остатков Гомельская</p>	<p>ОАО «Гомсельмаш» Комбайны и мощности по производству Гомельская</p>
<p>ОАО «Гродно Азот» Производство кальцинированной соды Гродненская</p>	<p>ОАО «Слонимский КБЗ «Альбертин» Модернизация картонно-бумажного производства Гродненская</p>	<p>ОАО «Минский тракторный завод» Литейное производство чугуна Минская</p>	<p>ОАО «Борисовский завод «Автогидроусилитель» Гидравлические системы и насосы Минская</p>	<p>ОАО «Могилевский металлургический завод» Литейное производство алюминия Могилевская</p>	<p>ОАО «Могилевхимволокно» Производство хлората натрия Могилевская</p>

ИТОГИ РАБОТЫ АПК

В 2025 ГОДУ

Рекордный урожай



9,1 млн т
зерновые



5,8 млн т
сахарная свекла



+13%
к 2024



+6,5%
к 2024

Рост продуктивности животноводства

6 000+ кг

средний удой на корову
превысил по стране



Брестская область
8 240 кг



Гродненская область
7 858 кг



Минская область
7 178 кг

Динамика производства

к 2024 году



+5,3%
молоко



+2,1%
КРС



+4,4%
птица



+5,5%
яйца

ИНИЦИАТИВА «ОДИН РАЙОН – ОДИН ПРОЕКТ»

ИТОГИ ПЯТИЛЕТКИ



144

проекта реализовано



3,4 млрд

инвестиций



6 100

новых рабочих мест

ОТРАСЛЕВАЯ СТРУКТУРА



51

Пищевая:



29

Металлургия,
машиностроение:



29

Деревообработка:



23

Сельское хозяйство:



1,7 раза

С 2022 года количество проектов выросло



Равномерное развитие
регионов через инвестиции
и новые производства

ОБЕСПЕЧЕННОСТЬ ЖИЛЬЕМ

Одно из лидирующих мест в СНГ по уровню обеспеченности населения жильем

Динамика по стране

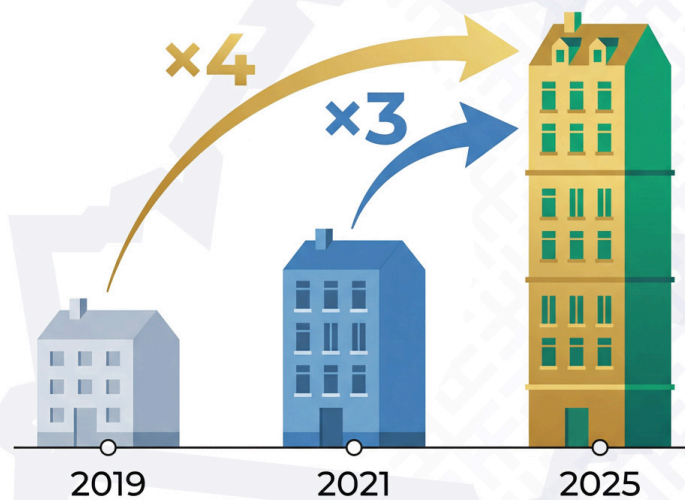


РОСТ ПО РЕГИОНАМ (2020 → 2024)

Регион	2020	2024	Рост
Брестская область	30,1	32,5	+2,4
Витебская область	28,9	30,9	+2,0
Гомельская область	27,3	29,2	+1,9
Гродненская область	31,3	33,5	+2,2
Минская область	31,2	33,9	+2,7
Могилевская область	29,4	31,7	+2,3
г. Минск	23,2	24,7	+1,5

В БЕЛАРУСИ В 2026–2030 ГГ. ПЛАНИРУЕТСЯ ПОСТРОИТЬ ОКОЛО 5 МЛН КВ. М АРЕНДНОГО ЖИЛЬЯ

ДИНАМИКА ВВОДА АРЕНДНОГО ЖИЛЬЯ



рост ввода арендного жилья в Беларуси

ДОСТУПНАЯ МЕДИЦИНА

для каждого белоруса



Межрайонные центры

16

центров (2025)



Передвижные ФАПы

129 единиц

Брестская	21	Витебская	29
-----------	----	-----------	----

Гомельская	20	Гродненская	24
------------	----	-------------	----

Минская	28	Могилевская	7
---------	----	-------------	---



Автомобили скорой помощи

2021–2025: 1 063 🚑 | 2025: 204 🚑

Каждый белорус, независимо от места проживания, может получить гарантированную квалифицированную медицинскую помощь в любой точке нашей страны. Для этого созданы необходимые условия.

СПОРТИВНАЯ ИНФРАСТРУКТУРА



23 650

объектов спортивной инфраструктуры всего



Количество объектов

Low High

Брестская область	3 504	=====
Витебская область	3 789	=====
Гомельская область	2 119	=====
Гродненская область	3 306	=====
Минская область	3 366	=====
Могилевская область	3 629	=====
г. Минск	3 937	=====



В сельской местности: 7 624 объекта

ИНТЕЛЛЕКТУАЛЬНЫЙ ПОТЕНЦИАЛ



Международный рейтинг IQ
(2026)

17-е МЕСТО
из 137 стран

Выше большинства стран Европы и СНГ



Индекс уровня образования
(ПРООН, 2024)

40-е МЕСТО
из 193 государств



КЛЮЧЕВЫЕ ФАКТОРЫ



Высокий уровень
базового образования



010101011010101101011011

STEM-направления
и IT-специализация



Развитие цифровых
проектов и олимпиад

ДОРОЖНОЕ СТРОИТЕЛЬСТВО: ИТОГИ ПЯТИЛЕТКИ

ОТРЕМОНТИРОВАНО И ПОСТРОЕНО ДОРОГ

18 529 км (в 1,4 раза > 2016–2020):

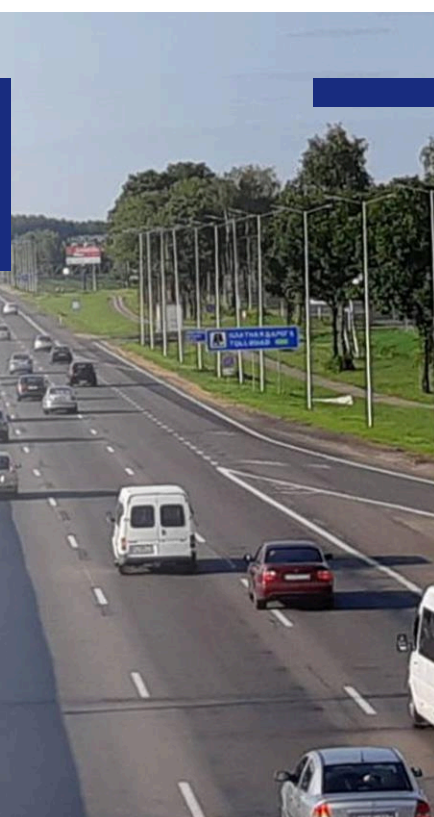
местные: 11 836 км;

республиканские: 6 693 км.

МОСТОВЫЕ СООРУЖЕНИЯ

25 000 погонных метров (в 1,4 раза >):

500+ мостов, из них 200 — на местных дорогах.



ОБНОВЛЕНИЕ ОБЩЕСТВЕННОГО ТРАНСПОРТА



816

единиц техники закуплено всего



552

автобуса



172

троллейбуса



51

электробус



41

вагон
трамвая/метро

↗ Обновление парка: 10%



В каждой [прим. – экономической программе] нами ставится неизменно правильная цель – рост благосостояния населения. Качественный рост должен обеспечиваться эффективным трудом.

Президент Республики Беларусь А.Г.Лукашенко
Отчет Правительства Президенту
Республики Беларусь за 2025 год, 17 февраля 2026 г.



АКАДЕМИЯ УПРАВЛЕНИЯ
ПРИ ПРЕЗИДЕНТЕ
РЕСПУБЛИКИ БЕЛАРУСЬ